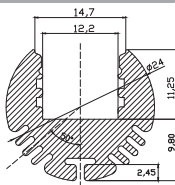


Perfil de alum. anodizado ALU-ROUND / Anodized aluminum Profile ALU-ROUND



Perfil fabricado en aluminio anodizado. Precio por metro.  
Made from anodized aluminum. Price per meter.

MOD.	COLOR/COLOUR	PRECIO/PRICE
LROU	Plata / Silver	23,35€

Se suministran con longitud estándar de 2 metros, otros tamaños bajo pedido.  
Supplied 2 meters standard length. Other sizes are available under request.



Difusor de alta calidad. PC, U.V. resistente. Precio por metro.  
High quality diffuser. PC, U.V. dam. resist. Price per meter.

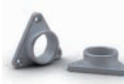
MOD.	COLOR/COLOUR	PRECIO/PRICE
LDIFO	Opal / Frosted	4,95€
LDIFC	Transparente / Clear	4,40€

Se suministran con longitud estándar de 2 metros, otros tamaños bajo pedido.  
Supplied 2 meters standard length. Other sizes are available under request.



Tapa final sin abujero para cable. Precio por Unidad.  
End cover without cable hole. Unit price.

MOD.	COLOR/COLOUR	PRECIO/PRICE
LTARO	Gris / Grey	2,20€



Soporte de montaje fpr lateral en PVC. Precio por Unidad.  
Mounting bracket PVC fpr lateral. Unit price.

MOD.	COLOR/COLOUR	PRECIO/PRICE
LSOR01	Gris / Grey	7,35€



Tapa final con abujero para cable. Precio por Unidad.  
End cover with cable hole. Unit price.

MOD.	COLOR/COLOUR	PRECIO/PRICE
LTAROH	Gris / Grey	2,20€



Soporte de montaje intermedio. Precio por Unidad.  
Intermediate mounting bracket. Unit price.

MOD.	COLOR/COLOUR	PRECIO/PRICE
LSOR02	Gris / Grey	16,50€



Soporte brazo basculante en aluminio anodizado. Precio por Unidad.  
Swing support arm anodized aluminum. Unit price.

MOD.	COLOR/COLOUR	PRECIO/PRICE
LSOR03	Plata / Silver	8,45€



Soporte brazo para pared en aluminio anodizado. Precio por Unidad.  
Mounting bracket wall arm anodized aluminum. Unit price.

MOD.	COLOR/COLOUR	PRECIO/PRICE
LSOR04	Plata / Silver	22,55€

## ROLLOS DE LED FLEXIBLES / FLEXIBLE LED STRIPS

Las tiras flexibles que mostramos a continuación son de máxima calidad y se presentan en modelos estándar o estancos con distintos tipos de leds como unidad de luz, en tipo SMD 3528 ó 5060. El diseño del circuito impreso es diferente a otros diseños estándar del mercado, se basa en las siguientes características que aportan una calidad máxima:

- 1.- El soporte usado es más grueso y la pista de conducción es más ancha y de cobre laminado (0,07mm). Ello aporta un mejor factor de disipación térmica, menor caída de corriente y un mejor rendimiento lumínico. Además, el frontal se recubre de una película acrílica de color blanco que mejora la reflexión de la luz.
- 2.- Los pads de soldadura de los componentes son del mismo tamaño, exactos a los diodos. La pasta de soldadura que se usa es de nivel 3 de plata, el máximo existente.
- 3.- Estos avances permiten reducir la temperatura de funcionamiento en hasta 10°C dependiendo del lugar de aplicación y éste hecho hace aumentar en un 90% su esperanza de vida útil.
- 4.- Todos los modelos equipan leds de primeras marcas cuyos chips son rigurosamente seleccionados con los BINES máximos de luminosidad y tono de color, con lo que las variaciones de brillo y matiz de color son casi inexistentes.

High quality flexible led strips. Standard and waterproof strip models with SMD leds 3528 or 5060 types as main lighting sources.

PCB design led strips is different from other designs which are market standards. This PCB advantage is based on the following highest quality specifications:

- 1.- PCB is rolled copper type over thicker substrate (0,07mm) and wider pads. This is the best way to get best cooling factor, smaller current drop and lowest lighting leakage. Strip front face is covered with a white color layer of acrylic coat to improve light reflection.
- 2.- Soldering pads are bigger and exact size. The pads shape is the same as components used over them. Soldering paste used is level 3 silver grade, the highest one.
- 3.- These improvements make working temperature up to 10°C lower depending on application. Life span can be improved 90% with less working temperature.
- 4.- All models are assembled with major led brands strictly BIN selected for high performance in lighting and colour rate terms, over optimized pad PCB design with white face resin for best lighting results.

## PERFILES PARA TIRAS DE LED / LED STRIPS PROFILE

Constituyen el complemento ideal para conseguir un acabado perfecto y una excelente disipación térmica. Disponemos de modelos para empotrar como los que aquí mostramos y en superficie, ver página 116, y accesorios para cada uno de ellos. Nos adaptamos a sus necesidades ya que podemos suministrar el producto acabado y totalmente personalizado, cortes rectos o en ángulo, con la tira de led, difusor y medida que mejor se adapte a la instalación. Para cualquier consulta no dude en ponerse en contacto con nuestro departamento comercial.

*They constitute the ideal complement to obtain the perfect finish and an excellent thermal dissipation. We have recessed models as the ones shown here and surface models, see page 116, and accessories for each of them. We adapt to your needs since we can supply the product finished and totally personalized, straight cut or in angle, with the led strip, diffuser and measures that best adapt to the installation. For any queries do not hesitate to get in touch with our commercial department.*

Personalizamos  
su producto .

We Personalize  
your product .



Difusor Transparente sin luz  
Clear Diffuser without light

Difusor Transparente con luz  
Clear Diffuser with light



Difusor Opal sin luz  
Frosted Diffuser without light

Difusor Opal con luz  
Frosted Diffuser with light

